

ELEGANCEWOOD

WOOD COLLECTION



ELEGANCEWOOD

Collezione di 4 nuance di essenza rovere - White, Beige, Mohogany e Nut. La naturalezza e la linearità del legno esaltano l'eleganza sobria e pulita della superficie. Disponibile nei formati 15x90 e Chevron 11x54, **Elegancewood** è la proposta ideale per ambientazioni contemporanee che trasmettano calore.

Collection of 4 versions of oak - White, Beige, Mohogany and Nut. The natural beauty and simplicity of wood give this surface a tasteful, unadorned elegance. Available in the 15x90 and Chevron 11x54 sizes, **Elegancewood** is ideal for contemporary interior design schemes that convey a mood of warmth.

Collection de quatre nuances de chêne : White, Beige, Mohogany et Nut. Le naturel et la sobriété du bois exaltent l'élégance simple et épurée de la surface. Disponible dans les formats 15x90 et Chevron 11x54, **Elegancewood** est la solution idéale pour des cadres contemporains chaleureux.

Colección de cuatro tonalidades de roble - White, Beige, Mohogany y Nut. La naturaleza y el carácter lineal de la madera ponen de relieve la elegancia sobria y nítida de la superficie. Disponible en los formatos de 15 x 90 cm y Chevron de 11 x 54 cm, **Elegancewood** constituye la propuesta ideal para ambientaciones contemporáneas cálidas.



mohogany

Mohogany Nat. 15x90 - 5^{7/8}" x 35^{7/16}"
Mohogany chevron Nat. 11x54 - 4^{5/16}" x 21^{1/4}"



mohogany

Mohogany chevron Nat. 11x54 - 4^{5/16}"x21^{1/4}"

beige

Beige Nat. 15x90 - 5⁷/₈"x35⁷/₁₆"



white

White Nat. 15x90 - 5⁷/₈" x 35⁷/₁₆"







15x90 - 5⁷/₈" x 35⁷/₁₆"
EFC2 917J0 White Nat.



11x54 - 4⁵/₁₆" x 21¹/₄"
EFCY CV7J0 White Chevron Nat.



15x90 - 5⁷/₈" x 35⁷/₁₆"
EFC4 917J3 Beige Nat.



11x54 - 4⁵/₁₆" x 21¹/₄"
EFC0 CV7J3 Beige Chevron Nat.



15x90 - 5⁷/₈" x 35⁷/₁₆"
EFC3 917J2 Mohogany Nat.



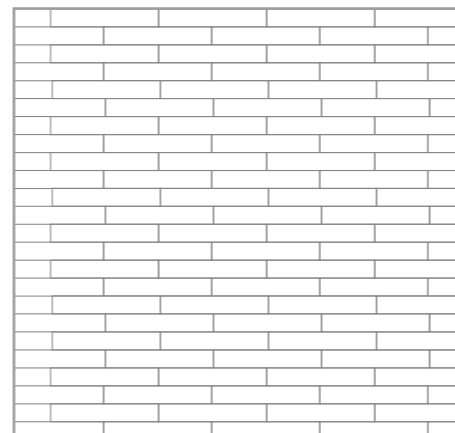
11x54 - 4⁵/₁₆" x 21¹/₄"
EFCZ CV7J2 Mohogany Chevron Nat.



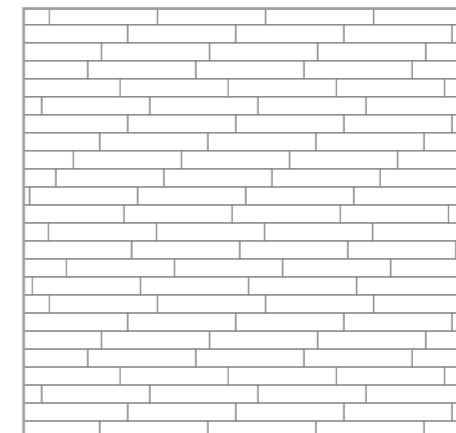
15x90 - 5⁷/₈" x 35⁷/₁₆"
EFC5 917J6 Nut Nat.



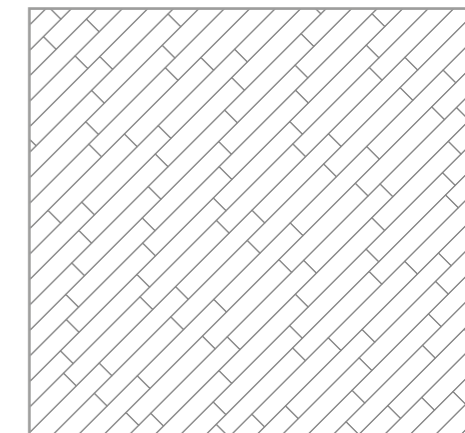
11x54 - 4⁵/₁₆" x 21¹/₄"
EFC1 CV7J6 Nut Chevron Nat.



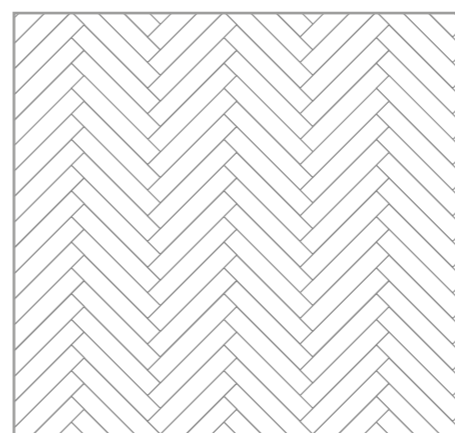
1



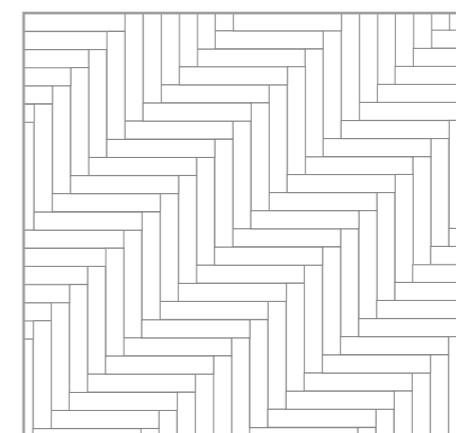
2



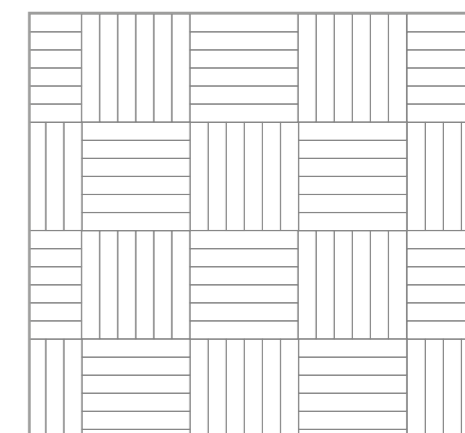
3



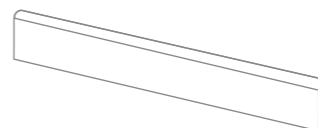
4



5



6



BATTISCOPIA - SKIRTING
7,5x90 - 2¹⁵/₁₆" x 35⁷/₁₆"
Pcs. Box. 15 - ML x Box 13,5
EF1R 697J0 White Nat.
EF1S 697J3 Beige Nat.
EF1T 697J2 Mohogany Nat.
EF1U 697J6 Nut Nat.

CARATTERISTICHE TECNICHE Technical Features - Caracteristiques Techniquesa - Technische Eigenschaften Technische Eigenschaften - Caracteristicas Tecnicas - Технические Характеристики		NORMA Standard - Norme Norm - Norma - Норма	VALORI Value - Valeur Vorgabe - Valor - Средние
	PLANARITÀ Flatness - Planéité - Ebenflächigkeit - Planaridad - Плоскостность	UNI EN ISO 10545/2	± 0,26% / ± 1,5 mm
		ASTM C485 CALIBRATED ± 0,75% (MAX ± 0,09 in)	± 0,25%
		ASTM C485 RECTIFIED ± 0,40% (MAX ± 0,05 IN-SIZE ≤ 60 cm) (MAX ± 0,07 IN-SIZE > 60 cm)	-
	ASSORBIMENTO D'ACQUA (VALORE MEDIO IN %) Water absorption (Average value expressed in %) - Absorption d'eau (Valeur moyenne en %) Wasseraufnahme (Durchschnittswert in %) - Absorción de agua (Valor medio en %) Поглощение воды	UNI EN ISO 10545/3 ≤ 0,5 %	CONFORME
		ASTM C373	COMPLIANT
	RESISTENZA ALLA FLESSIONE Modulus of rupture - Resistance a la flexion - Biegefestigkeit Resistencia a la flexion - Прочность на изгиб	SPESSORE	8,5 mm / 9 mm
		UNI EN ISO 10545/4	≥ 50 N/mm ²
	FORZA DI ROTTURA Breaking strength - Résistance à la rupture - Bruchlast - Resistencia a la rotura - Разрывное усилие	UNI EN ISO 10545/4	≥ 2000 N
		ASTM C648	250 Lbs
	RESISTENZA AL GELO Frost resistance - Résistance au gel - Frostbeständigkeit Resistencia a las heladas - Морозостойкость	UNI EN ISO 10545/12	CONFORME
		ASTM C1026	UNAFFECTED
	RESISTENZA CHIMICA AD ALTE E BASSE CONCENTRAZIONI DI ACIDI E BASI Chemical resistance to high and low acid and basic concentrations Résistance chimique aux hautes et basses concentrations d'acides et de bases Chemikalienfestigkeit bei hohen und niedrigen Konzentrationen von Säuren und Basen Resistencia química con concentraciones altas y bajas de ácidos y bases Химическая стойкость к высоким и низким концентрациям кислот и щелочей	UNI EN ISO 10545/13	GA - GLA - GHA
		ASTM C-650	UNAFFECTED
	RESISTENZA ALLE MACCHIE Stain resistance - Résistance aux taches - Fleckenbeständigkeit Resistencia a las manchas - Стойкость к образованию пятен	UNI EN ISO 10545/14	5
		CTI 81-7D	NO EVIDENT VARIATION
	COEFFICIENTE DI ATTRITO Slip resistance - Coefficient de glissement - Rutschfestigkeit Barfußbereich Coeficiente de atrito medio - Коэффициент трения		NATURALE
		DIN 51130	R9
		DIN 51097	-
		ANSI A 137.1- 2012 DCOF (SECTION 9.6)	WET ≥ 0,42
		B.C.R.A.	-

Per maggiori chiarimenti sui dati tecnici e sulla garanzia consultare il catalogo generale in vigore. - For further information on technical specifications, please consult our up-dated general catalogue. - Pour toutes informations supplémentaires sur les données techniques et sur les garanties, veuillez consulter le catalogue général en vigueur. - Für weitere Informationen über technische Daten und Garantie beziehen sie sich bitte auf den aktuellen Gesamtkatalog. - Para ulteriores informaciones sobre los datos técnicos y la garantía, vease el catalogo general en vigor. - Более подробную информацию о технических данных и гарантии смотрите в действующем сводном катал.



Formato Size Format Format Тamaño Формат cm	Spessore Thickness Épaisseur Stärke Espesor Толщина mm	Pz. x Mq. Pieces x Sqm Pcs / M ² Stk. x Qm Pzs x Mc. Шт x Кв.М.	Pz. x Scat. Pieces x Box Pcs / Bte Stk. x Krt. Pzs x Caja Шт x Кор.	Mq. x Scat. Sqm x Box M ² / Bte Qm x Krt. Mc. x Caja Кв.М. x Кор.	Peso x Scat. Weight x Box Poids / Bte Gewicht x Krt. Peso x Caja Вес x Кор. Kg	Scat. x Pal. Boxes x Pal. Bte / Pal. Krt. x Pal. Cajas x Pal. Кор. x Подд.	Mq. x Pal. Sqm x Pal. M ² / Pal. Qm x Pal. Mc. x Pal. Кв.М x Подд.	Peso x Pal. Weight x Pal. Poids / Pal. Gewicht x Pal. Peso x Pal. Вес x Подд. Kg
15x90 Naturale	8,5	7,41	8	1,08	19,50	48	51,84	936
11x54 Chevron	9	-	18	0,95	19,00	45	42,75	855

Acif is a brand of Emilceramica s.r.l. a socio unico	Sede Commerciale/Amministrativa
	Via Ghiarola Nuova, 29 - 41042 Fiorano Modenese (Mo) Italy T +39 0536 835111 - info@emilceramicagroup.it F (Italy) +39 0536 835958 - (Export) +39 0536 835490